

Lets dance.....Vem för?

Thommy Edberg

Britt-Mari Banck

Ingrid Andersson

Charlotta Björngaas

Självdialysenheten

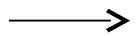
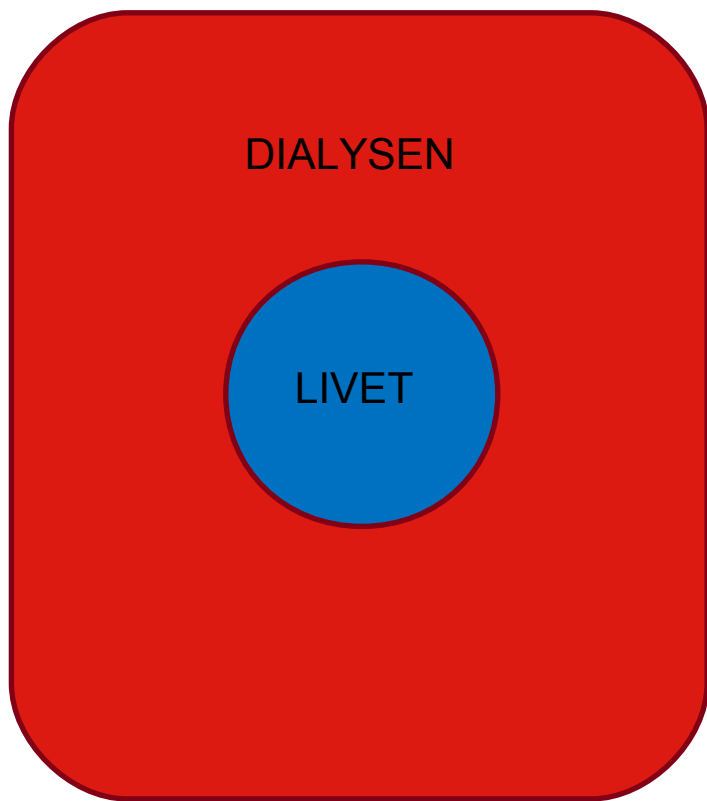
Länssjukhuset Ryhov, Jönköping



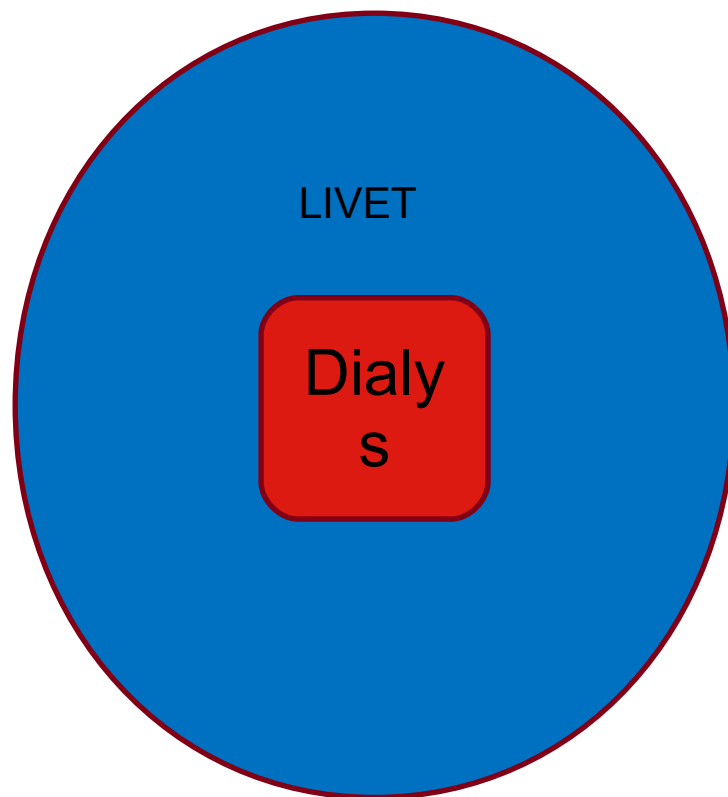
” Min historia”



1999



2011 -



1999

Dialys 3 ggr per vecka Mån, Ons och Fredag

Bestämda tider. Dialys kl 07.30, färdig ca 13.00

Efter kommer en ny patient.

Man kommer till dialysen, lägger sig i en säng och blir omhändertagen av en sköterska.

Det blir sköterskans problem att se till att jag mår bra

Dåligt med utrymme för att jobba på mitt vanliga jobb

2011

Dialys 5-6 gånger i veckan. 2-3 dagar med dialys, vila en dag och sedan dialys 2-3 dagar.

Bestämmer själv vilka dagar.

Lägger dialysen då det passar mig

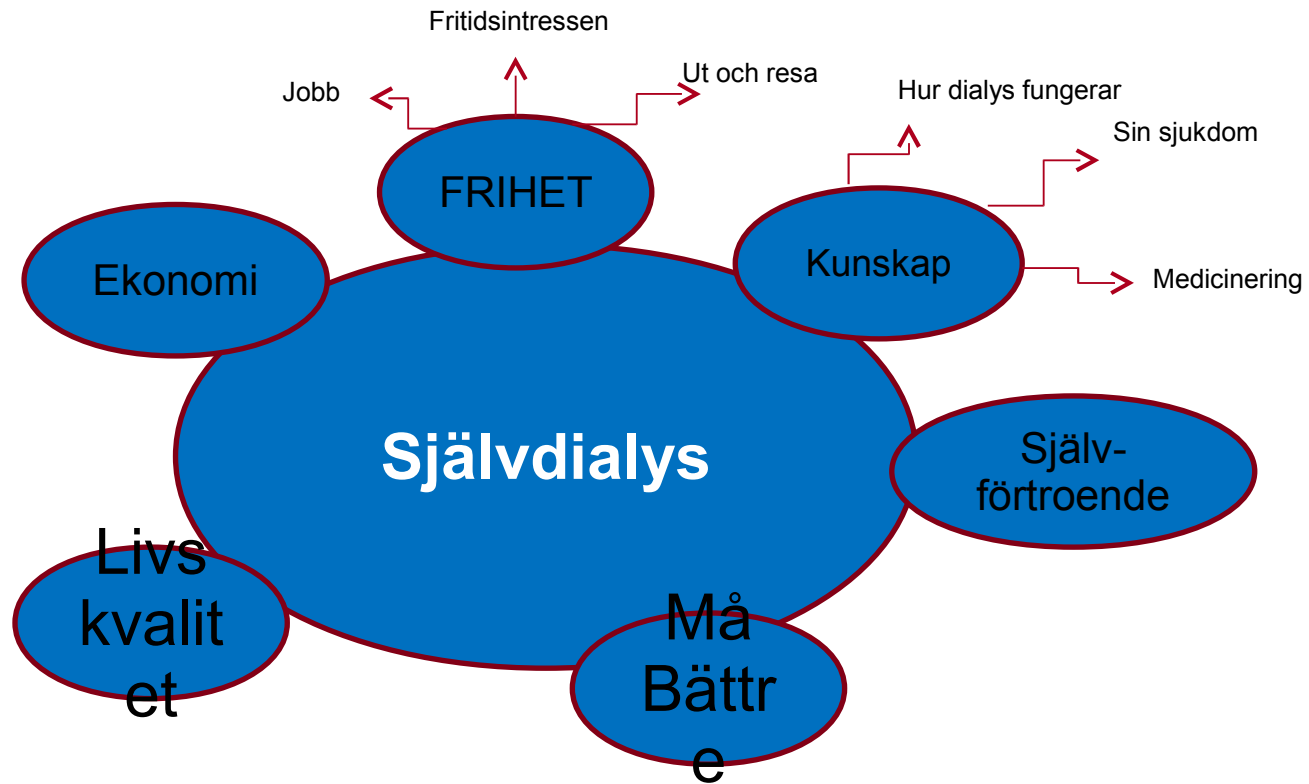
Jag sköter allt själv.

Det blir mina problem att se till att jag mår bra.

Vill jag "leva livet" nån gång så är det jag som får ta konsekvenserna av behandlingen för detta

Kan jobba som vanligt. (50%)

Fördelar med självdialys



Vår historia.....



Vad krävs för att jobba med patientmedverkan?

Att släppa kontrollbehovet

Att "våga" lita på patienten

Att låta patienten stå för koreografin

Att använda patientens erfarenheter

Att vara prestigelös

Att fungera i sköterskans nya roller

"Jag sticker själv, det blir bäst då."

"Det känns som vi dansar ."

"På dialysen känner jag mig trygg, säker och frisk. Vad man än vill göra ser de ingen

"Det är omöjlighet."
så skönt att få känna sig som en människ

a."

"Trodde aldrig att jag skulle erkänna detta, men jag hade fel! Det är bättre att sköta sig

Vad vinner vi genom patientmedverkan?

Friskare patienter!

Ökad patientföljsamhet

Ökad livskvalité

Mindre mediciner

Mindre infektioner

Mindre inläggningstillfällen

Mindre incidenter

Alla är en vinnare!

Vad händer vid patientmedverkan?

” Personal vid patientcentrerade organisationer arbetar aktivt på olika förbättringsprojekt hela tiden.”

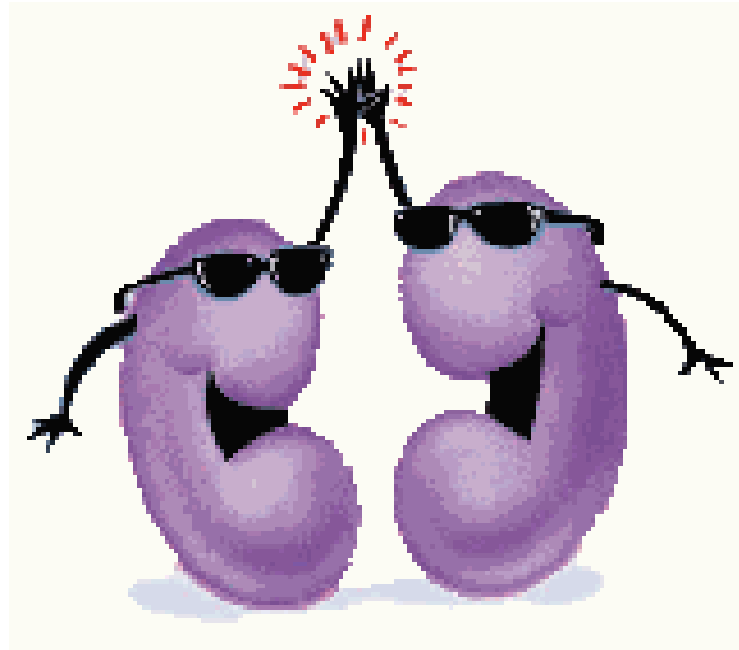
Maureen Bisognano

President and CEO

Institute for Healthcare

Improvement

Tack för oss!



Thommy Edberg

- Ungdomsledare
- Innebandytränare
- Njursjuk sedan födseln
- Bloddialys, första gången -78
andra gången -99
- Transplanterad 2 gånger,-78,-99
- Självdialys med start 2010
- Hemhemodialys sedan 2011



Britt-Mari

Leg. Sjuksköterska och
sektionsledare Självdialysen
Länssjukhuset Ryhov Jönköping.

Dialyssjuksköterska med mer än
20 års dialyserfarenhet

Utvecklat en unik läromodell för
självdialys

