

# Workshop

## Personcentrerat förhållningssätt, vad är det?

### Umeå 2016

SNSF utbildningsgrupp

Pia Johansson

Anneli Jönsson

Kerstin Lundström



# Resultat

Studier har visat:

1. Patienter känner en ökad känsla av trygghet i relation till sjukdom och behandling
2. 30-50% kortare vårdtid
3. 40% procent reduktion för kostnaden för vården
4. Förbättrad välbefinnande och metabol kontroll i öppenvård
5. Minskat antal återinläggningar och institutionsvård
6. mm

# Vad är skillnaden mellan patientcentrering och personcentrering?

- latinets pati = lida eller tåla
- engelskans patient = tålmodig, uthållig
  
- patient* bara i kontakt med sjukvården
- person* är man alltid!

# Håkan Hedman ordförande i Njurförbundet

Njursjuka är professionella patienter med stor kunskap och erfarenhet av sin sjukdom.

Den långvarigt sjuka förväntar sig ett tydligt uttalat partnerskap med vårdgivaren.

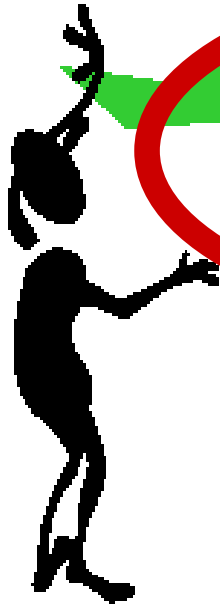
Ett partnerskap som bygger på kontinuitet och respekt. Där kontinuitet också handlar om ett personligt förhållande för att patienten ska känna sig respekterad.

<http://gpcc.gu.se/resursmaterial/filmat-material/roster/patienter>

# Partnerskap

**Vårdaren  
Expert**

Kan och vet utifrån  
professionens  
kunskapsfält



**Kunskaper delges  
och diskuteras**

**Patienten  
Expert**

Kan och vet utifrån  
att leva med  
sjukdom och  
behandling i det  
dagliga livet



# Tre hörnstenar

- Professionen utgår från patienten är en person med olika förutsättningar
- Patienten ges tid och utrymme för sin **berättelse** om hur hen upplever situationen
- Professionen tar del av berättelsen ( kan vara vid flera tillfällen) och identifierar möjligheter och samtidigt möjliggör ett partnerskap som kan vara mellan patient eller närstående. (boende)
- I **berättelsen** får professionen tillgång till *tyst kunskap* och när patienten blir *meningsberättigad* förändras villkoren. Patienten blir tagen på allvar som en *kompetent person*. Patientens liv och värd får gestalt och sammanhang genom berättelsen

# Det personcentrerade samtalet

- Är ett förhållningssätt där man ska **lyssna** in personens berättelse för att hitta dennes livskraft och resurs.
- Samtalet ska ske öppet och förutsättningslöst
- Det övergripande målet med samtalet är att identifiera **vem**
- Genom att lyssna kan man identifiera personens unika kapacitet, resurser och identifiera eventuella hinder för att nå mål som från början i samtalet är okända för den som **lyssnar**

# Lyssna

- Höra är att fysiskt fånga upp ljudvågor
- **Lyssna** handlar både om **Vad** som sägs och **Hur** det sägs (icke verbal kommunikation). Känslor och tankar inför det som sägs ex Kroppsspråk, mimik, gester och röst.
- Var gärna på samma fysiska nivå så man får ögonkontakt. Inga kroppsställningar som inte kan uppfattas som hotande.
- Den **icke verbala** kommunikationen har större betydelse i det personcentrerade samtalet där fokus är att **lyssna in** berättelsen jämfört med rena samtalstekniker.
- Ett personcentrerat samtal innebär **lyssnande**, att både berättaren och lyssnaren utgår från ett berättarperspektiv

*"Personcentrering inom hälso- och sjukvård"* Inger Ekman (red) 2014



# Lyssna

Det finns tre delar i ett personcentrerat samtal som visar att man bekräftar och lyssnar samt uppmuntrar till fortsatt berättande

- 1. Ställ frågor**
- 2. Reflektera**
- 3. Sammanfatta**



Behandla mig  
som en  
medmänniska

Tala med mig,  
inte till mig

Möt mig  
med  
respekt

Låt mig  
inte bli  
förminskad

Ge mig  
kunskap

Låt mig bli  
delaktig i  
min vård

Låt mina  
närstående bli  
en del av min  
vård

Lyssna på  
mig

Se mig i ögonen  
och tänk att du  
är jag

# Tre hörnstenar

- **Partnerskapet** säkerställs i en personlig hälsoplan eller vårdplan med gemensam överenskommelse
- **Hälsoplanen eller vårdplanen** tar hänsyn till både patienten berättelse och andra tester och undersökningar, samt att den upprättas utifrån patientens förutsättningar och förmågor
- Hälsoplanen eller vårdplanen och **överenskommelsen** är tydliga, systematiska och delas av alla inblandade parter, samt att all data i journalen och motsvarande är tillgängliga för patienten
- <https://www.youtube.com/watch?v=OIU7HGWwPyo>

# Sammanfattning

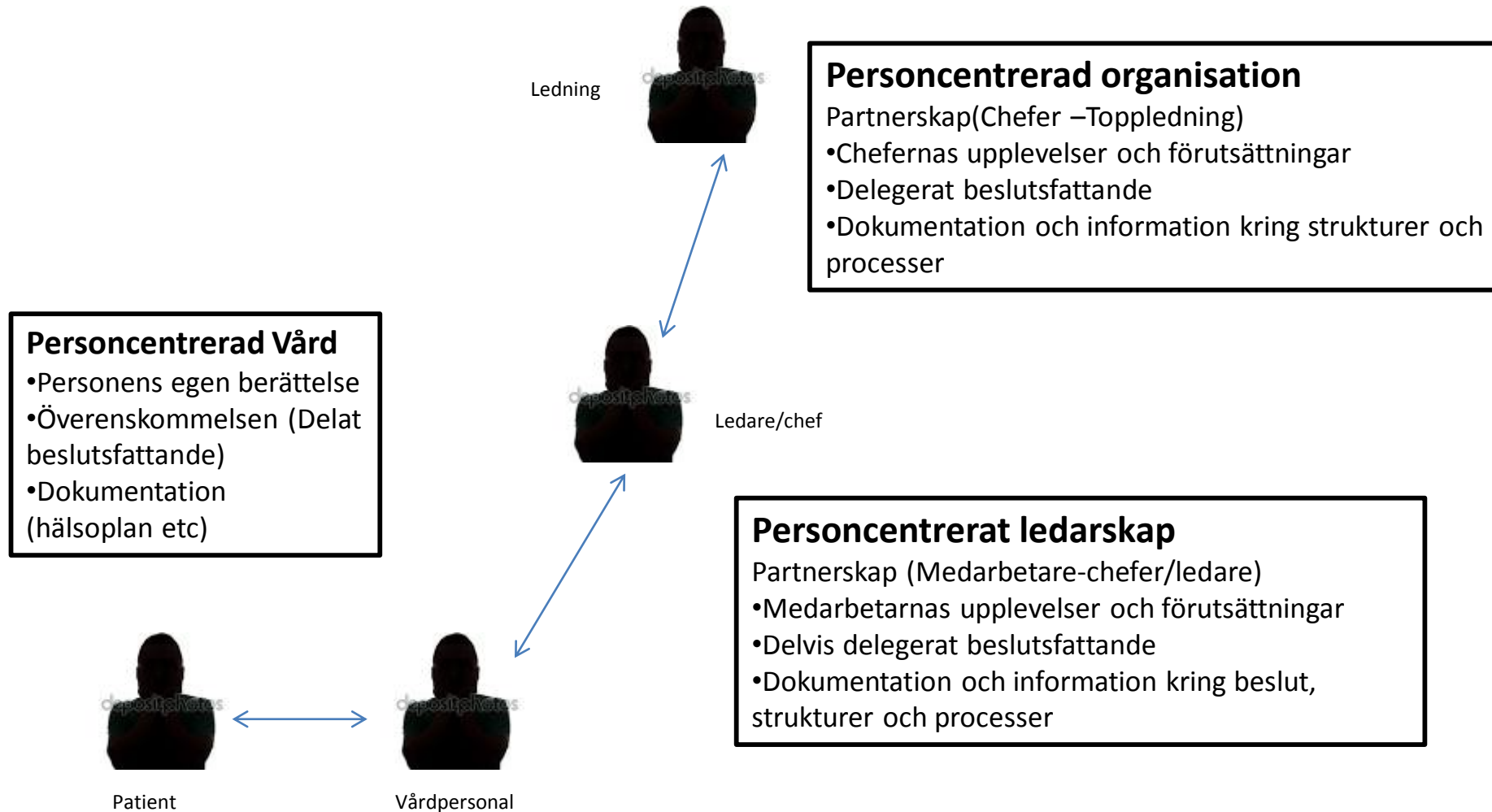
Tre hörnstenar i personcentrerad vård är

Berättelsen

Partnerskapet/överenskommelsen

Dokumentation

# Personcentrering i organisationen



# Implementering av personcentrering

## Sju framgångsfaktorer

1. Utvecklingen sker i vardagen
2. Partnerskap med enhetens ledning
3. Enhetschefer och arbetsledande chefer utgör en aktiv styrgrupp och deltar i alla insatser
4. Innovationsprocess och agilt utvecklingsarbete
5. Förändringen byggd på evidensbaserad kunskap
6. Fokus på att utveckla kommunikationen inom och mellan yrkeskategorierna
7. Erfarenhetsbaserad pedagogik för att omsätta teoretisk kunskap (Lindström & Hök, 2014)

# Tack för oss

SNSF utbildningsgrupp

[pia.johansson@karolinska.se](mailto:pia.johansson@karolinska.se)

[anneli.h.jonsson@skane.se](mailto:anneli.h.jonsson@skane.se)

[kerstin.lundstrom@ds.se](mailto:kerstin.lundstrom@ds.se)

