



UPPSALA
UNIVERSITET

Praxis för bestämning av Hemodialyspatienters Torrsvikt



AKADEMISKA
SJUKHUSET



Jenny Stenberg – Sjuksköterska, Doktorand
Oscar II Dialysmottagning | Akademiska | Uppsala Universitet

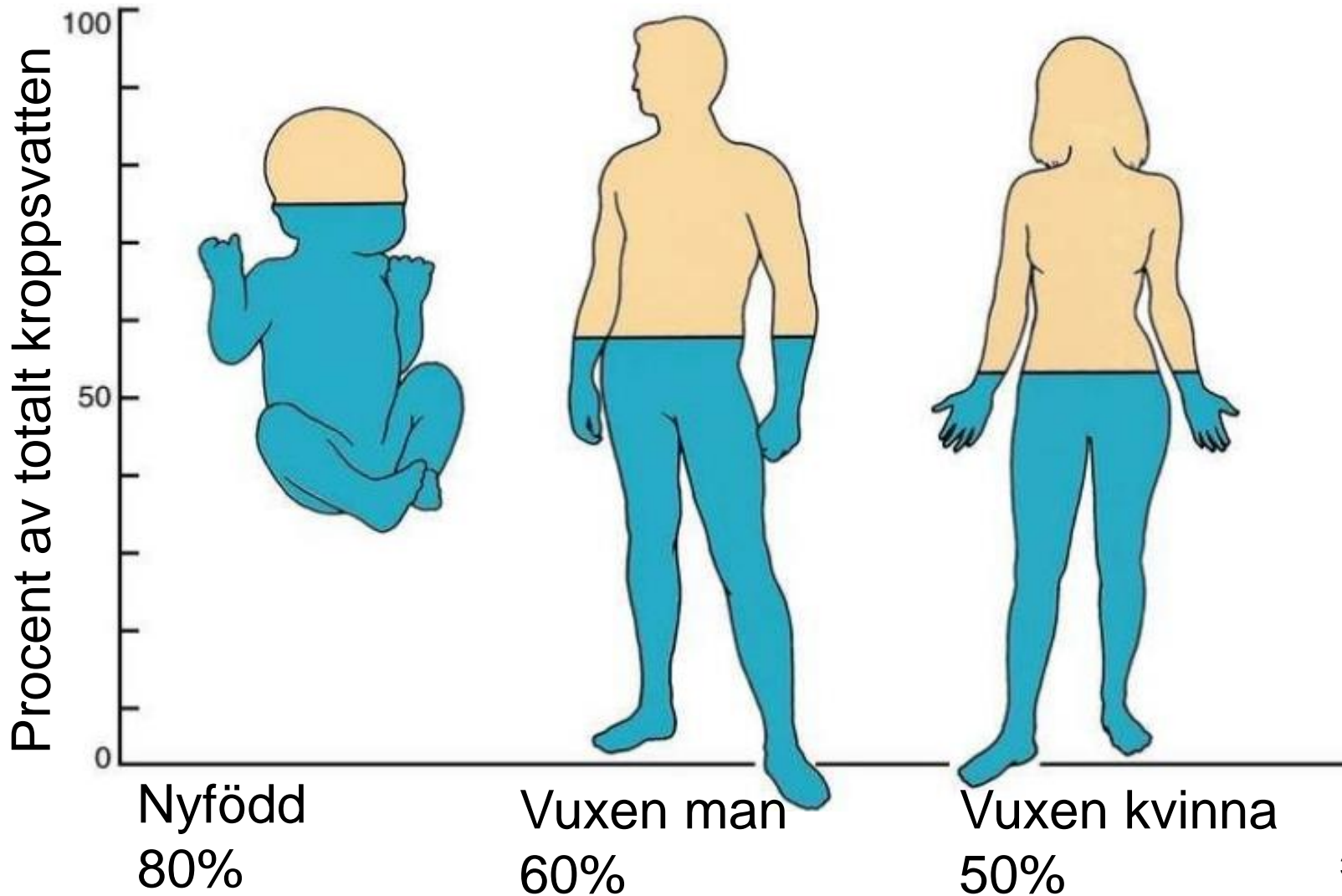


Vad är torrsvikt?





Andel kroppsvatten





Följde sex hemodialyspatienter i 10 v

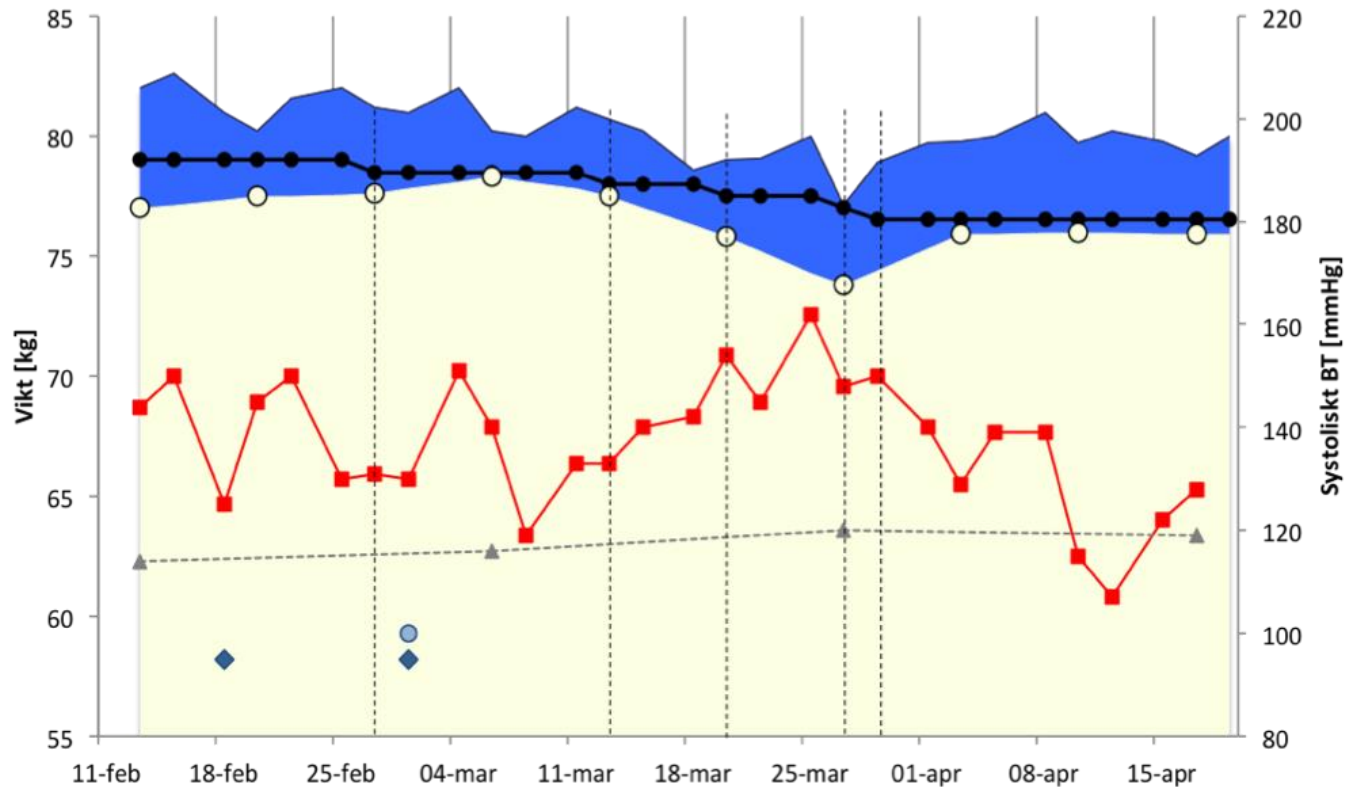
Bland annat veckovis mätning med:
Body Composition Monitor, BCM, Fresenius
Bioimpedansspektroskopi (BIS)

Mäter elektriskt motstånd i kroppsvävnader

3-rumsanalys:

- Vatten
- Övrig vävnad (muskler, ben) normalhydrerad
- Fett normalhydrerad





- Torrvikten varierade med upp till 2kg per vecka.
 - Bekräftades av patienterna



Forskningsfråga



- Hur bedöms och bestäms torrsvikt?
- Hur används Bioimpedans-mätning?



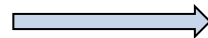
- Tvärsnitt
- Hemodialysmottagningar i Sverige och Danmark
- Svarsfrekvens 52% (n=48)



Datainsamling

- Enkät
- Patientdata

- Kvalitetsrutiner
- Öppna frågor



Analys

- Statistiska
beräkningar

- Kvalitativ
innehållsanalys



UPPSALA
UNIVERSITET

Tillgång till och användning av Bioimpedansmätare



AKADEMISKA
SJUKHUSET

Bild borttagen av upphovsrättsliga skäl



UPPSALA
UNIVERSITET

Användning av tekniska hjälpmedel

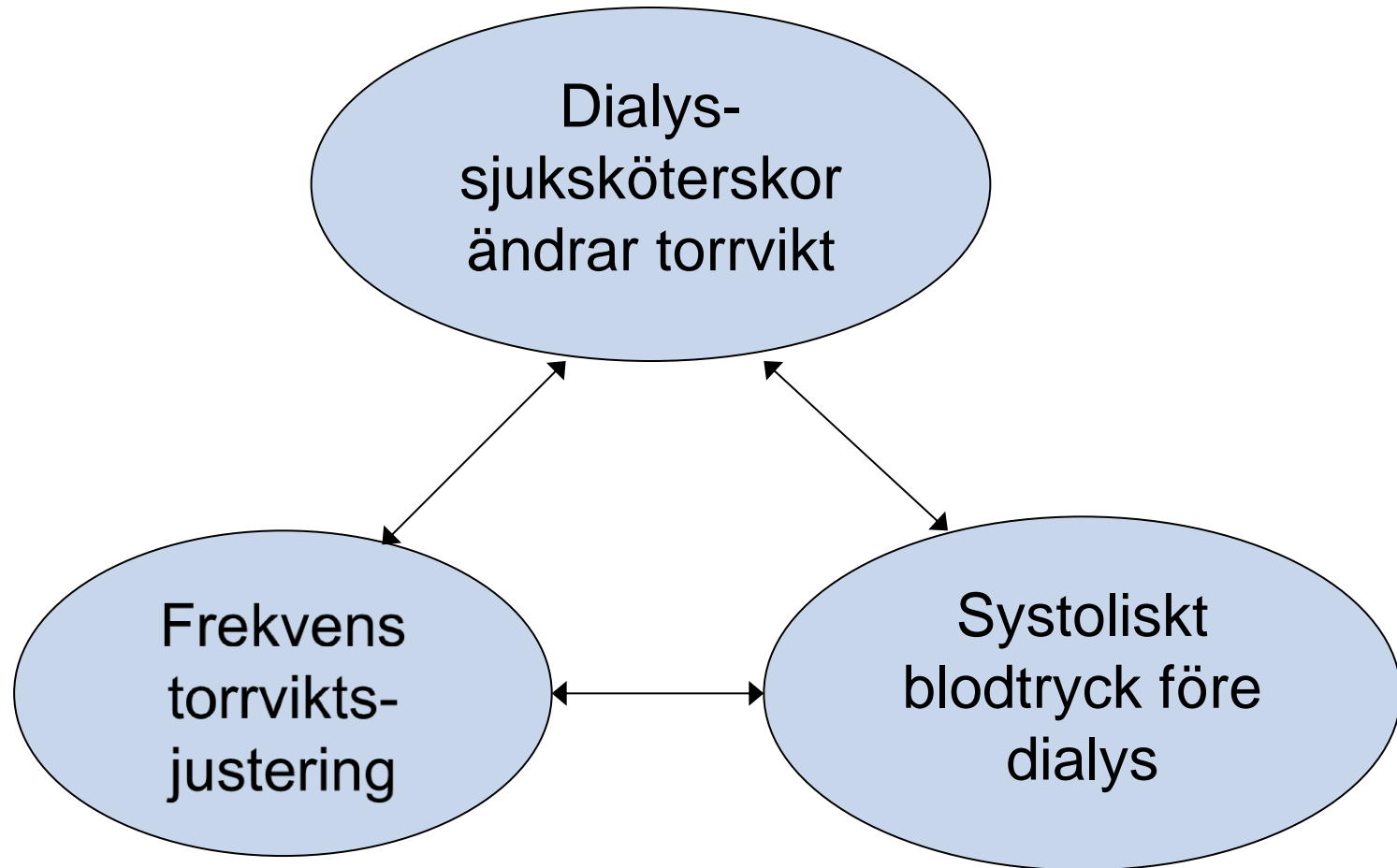


AKADEMISKA
SJUKHUSET

Bild borttagen av upphovsrättsliga skäl



Analys av samband





UPPSALA
UNIVERSITET

Skillnader om sjuksköterskor ändrar torrsvikt



AKADEMISKA
SJUKHUSET

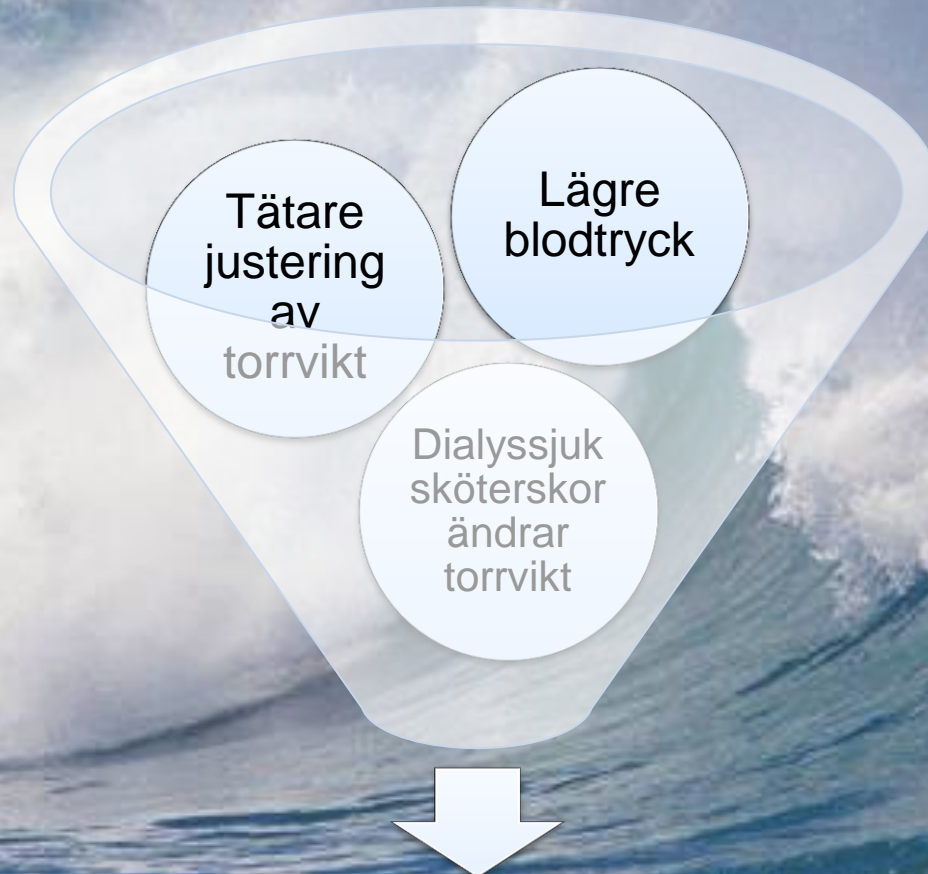
Bild borttagen av upphovsrättsliga skäl



- Stora skillnader i rutin för torrviktsbestämning
- Bioimpedansmätare vanligt förekommande, men används sällan
- Frekvens för justering av torrvikt högre och blodtryck lägre associerat med om sjuksköterskor har mandat att ändra torrvikt



Klinisk relevans?



Bättre vätskebalans?



Objektiva metoder
och nya rutiner för
bestämning
av torrsvikt

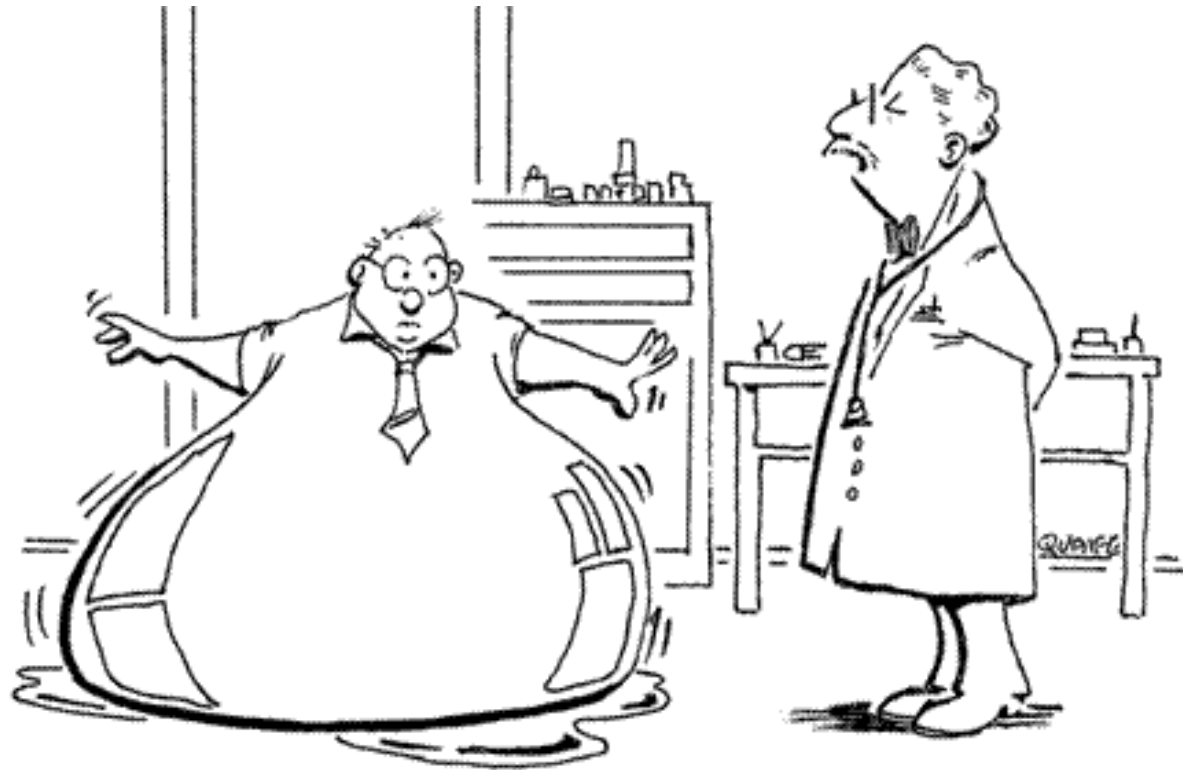
Hur används
de?

Eller varför
används de inte?





Tack!



Your tests reveal that
you are retaining fluids!