

Njurmedicin

KURSSTART
HÖSTEN 2017

FÖR SJUKSKÖTERSKOR 15hp (A)

Njursjukvård är en högspecialiserad vård under ständig utveckling. Att arbeta inom njursjukvård erbjuder många möjligheter med varierande arbetsuppgifter i en högteknologisk miljö. Det finns ett stort behov av specialistutbildade sjuksköterskor inom njurmedicin. Därför arrangerar Njurmedicinska kliniken vid Skånes universitetssjukhus tillsammans med Lunds universitet en uppdragsutbildning inom njurmedicin för sjuksköterskor.

SYFTE

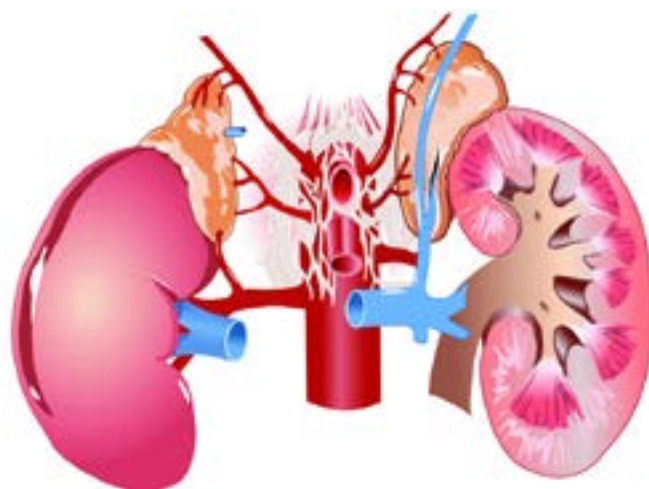
Utbildningen syftar till att ge deltagarna fördjupade och teoretiska kunskaper inom njurmedicinsk omvårdnad.

MÅLGRUPP

Utbildningen riktar sig till sjuksköterskor som är verksamma inom njursjukvård. Utbildningen kan ingå som kurs i masterutbildning.

STUDIEPERIOD

Utbildningen går på halvfart mellan v 42, 2017 tom vecka 12, 2018.



KURSENS INNEHÅLL

- Njurens anatomi och fysiologi
- Patofysiologi vid njursjukdom och akut njurskada
- Diagnos vid njursjukdom och akut njurskada
- Cytostatika behandling och behandling med läkemedel som rituximab
- Medicinsk behandling, dialys och transplantation vid kronisk njursvikt
- Hur hantera patienter inom dialysvården som har svårt med följsamheten
- Accessvård inom hemodialys och inom peritoneal dialys
- Palliativ omvårdnad i livets slutskede och palliativa dialysbehandling
- Specifik omvårdnad inom njursjukvård utifrån kärnkompetenserna:
 - Personcentrerad vård
 - Samverkan i team
 - Evidensbaserad omvårdnad
 - Förbättringskunskap för kvalitetsutveckling
 - Säker vård
 - Omvårdnadsinformatik
 - Patientens lärande och pedagogiska metoder

Institutionen för hälsovetenskaper erbjuder utbildningar som genomförs av lärare vid Lunds universitet och i många fall i samarbete med arbetslivet - en garanti för både ämnesmässig bredd och aktualitet, ett vetenskapligt djup och en modern pedagogik. Institutionens uppdragsverksamhet sker i samarbete med Lund University Commissioned Education (LUCE) som är Lunds universitets avdelning för uppdragsutbildning.



LUNDS
UNIVERSITET

UNDERVISNINGSFORM

Undervisningen bygger på den studerandes tidigare kunskaper och erfarenheter och kännetecknas av ett aktivt kunskapsökande, problemlösning, reflektion och kritisk analys. Studerandegruppen samlas i Lund vid 6 tillfällen (2 dagar varje gång).

Undervisning ges som föreläsningar, seminarium och gruppövningar kring för kursens aktuella teman. Mellan undervisningstillfällena förväntas deltagarna bedriva självstudier på hemorten. Olika former av examination ingår, såväl skriftliga som muntliga. Kursort i Lund.

KURSKOSTNAD OCH BOKNINGSREGLER

Kurskostnaden debiteras utifrån det antal deltagare som deltar i kursen vid första uppropstillfället. Kursanmälan är bindande. Minsta deltagarantal 17 och max 22. Byte av deltagare kan ske utan avgift före eller i samband med kursstart. Vid avbokning senast 2 veckor före kursstart utgår 50% av den totala kurskostnaden. Vid avbokning mindre än 2 veckor före kursstart debiteras kursen i sin helhet.

Kurskostnad 16000 SEK exkl. moms.

ANMÄLAN

Sista anmälningsdag är 20 maj 2017. Fyll i blankett (se nästa sida) och skicka till:

Lunds universitet
Institutionen för Hälsovetenskaper
Uppdragsutbildning
Roger Hudin Karlsson
Box 157
221 00 Lund

INTYG SOM BIFOGAS ANSÖKAN

- Personbevis för studier (ej äldre än 3 månader)
- Kursbevis/motsvarande gällande sjuksköterskeutbildning

BEHÖRIGHET

- Grundläggande behörighet för högskolestudier (motsv Eng A, SvB)
- Legitimerad sjuksköterska, minst 180 hp inkluderande ett självständigt arbete (uppsats) om 15 hp eller motsvarande.

KONTAKTUPPGIFTER

För frågor om innehåll och genomförande kontakta kursledare nedan:



Anneli Jönsson
Kursledare

Anneli.jonsson@med.lu.se



Susanne Nilsson
Kursledare

susanne.m.nilsson@skane.se

För övriga frågor kontakta någon av följande:

Christina Landelius

Samordnare för
uppdragsutbildningen

christina.landelius@med.lu.se

Roger Hudin Karlsson

Utbildningsadministratör

roger.hudin_karlsson@med.lu.se



ANMÄLAN

Njurmedicin för sjuksöterskor (A) 15hp

DELTAGARE

För och efternamn _____

Personnummer _____

Postadress _____

Postnummer/Ort _____

Telefon _____

E-post _____

Kryssa i Härmed bifogar jag handlingar
som styrker min behörighet

ARBETSGIVARE

Organisation _____

Organisationsnummer _____

Avdelning _____

Fakturaadress _____

Postnummer/Ort _____

Telefon _____

Ansvarig chef/Utbildningsansvarig _____

E-post till ansvarig _____

För Region Skåne/RS-IDnr _____

UNDERSKRIFTER

Utbildningsdeltagare _____

Datum _____

Ansvarig chef _____

Datum _____

